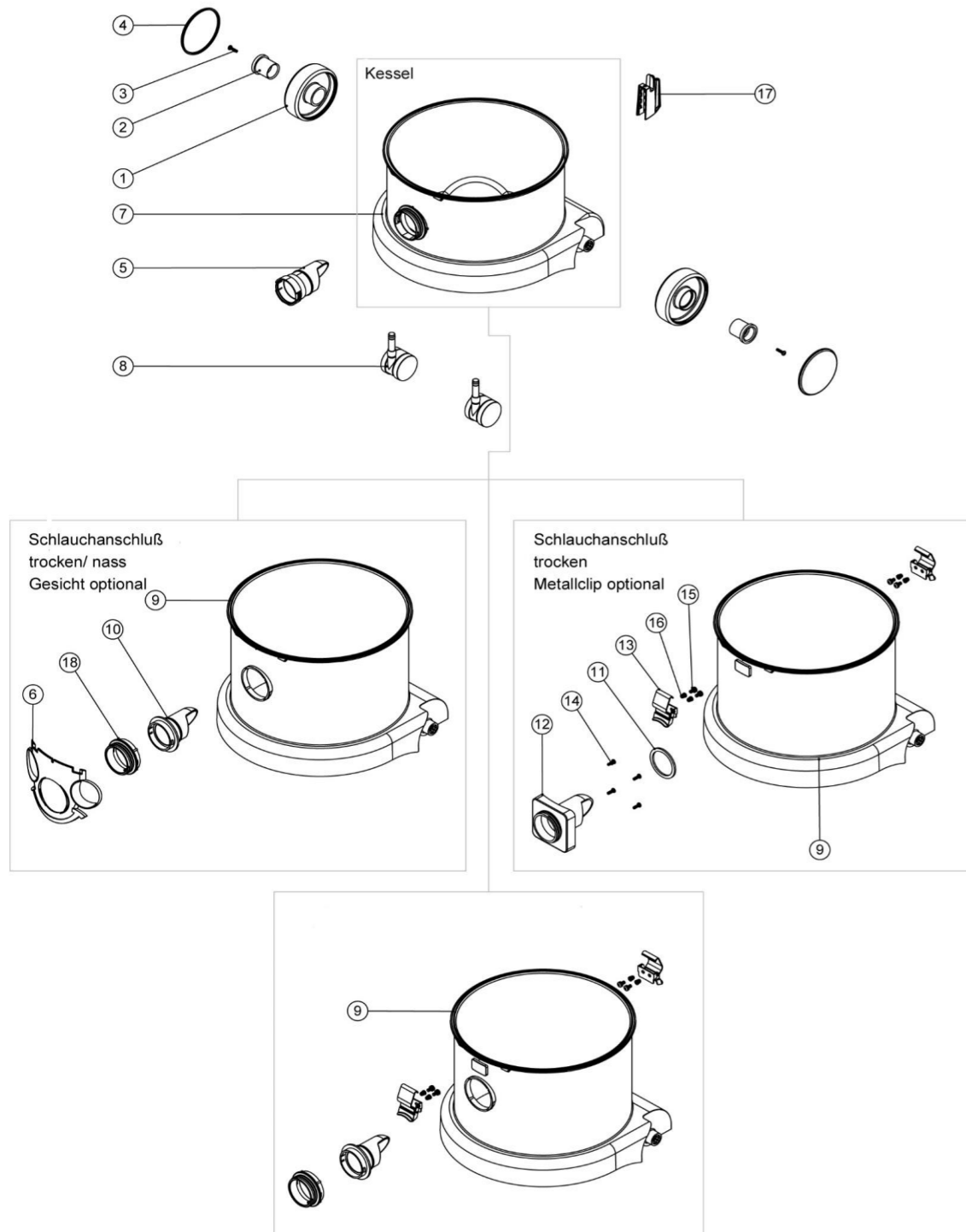


## Kessel Trockensauger Ausführung 2 - 200/370 Stoßring

Zeichnungsnummer DRW-18694-01 vom 23.12.2014

Model No.: DRUM STYLE 2 - 200/370 SKIRTED



Pos. Artikel - Nr. Bezeichnung

1	227640	Hinterrad, neue Ausführung für Radkappe (z. B. JVH 180,HVR)
2	227868	Hülse f. Hinterrad mit Radkappe (HVR, CVE ...) --ersetzt 227011--
3	219105	"Schraube für Kunststoffe verzinkt"
4	227638	Radkappe schwarz
	227687	Radkappe rot
	227688	Radkappe blau
	227689	Radkappe grün
	227690	Radkappe gelb
5	237119	Saugstutzen, innen z. B. für PVT, NST
6	325966	HENRY Logo Clip rot
	326015	HENRY Logo Clip royal-blue
	326106	HENRY Logo Clip mid-blue
7	entfällt	
8	204067	Doppelrad 50 mm Ø schwarz, steckbar
9	entfällt	
10	227363	Saugstutzen innen
11	202027	Dichtung für Saugstutzen
12	206024	Saugstutzen u.a. für NVDQ/WVD (Trockensauger)
13	206038	Spannverschluss Kopf / Behälter NV / NVQ / MFQ
14	219101	Schraube für Kunststoffe Nr. 8 x 1/2", verzinkt
15	219047	Kreuzschlitzschraube M 5 x 10 mit Sicherungsscheibe, verzinkt
16	219477	Messinghülse mit Außen-/Innengewinde M 5, Radhülse für Chassis NSC-1413/1603
17	237578	Halterung für Parkfunktion am Kessel, neu
18	227395	Saugstutzen außen, schwarz